

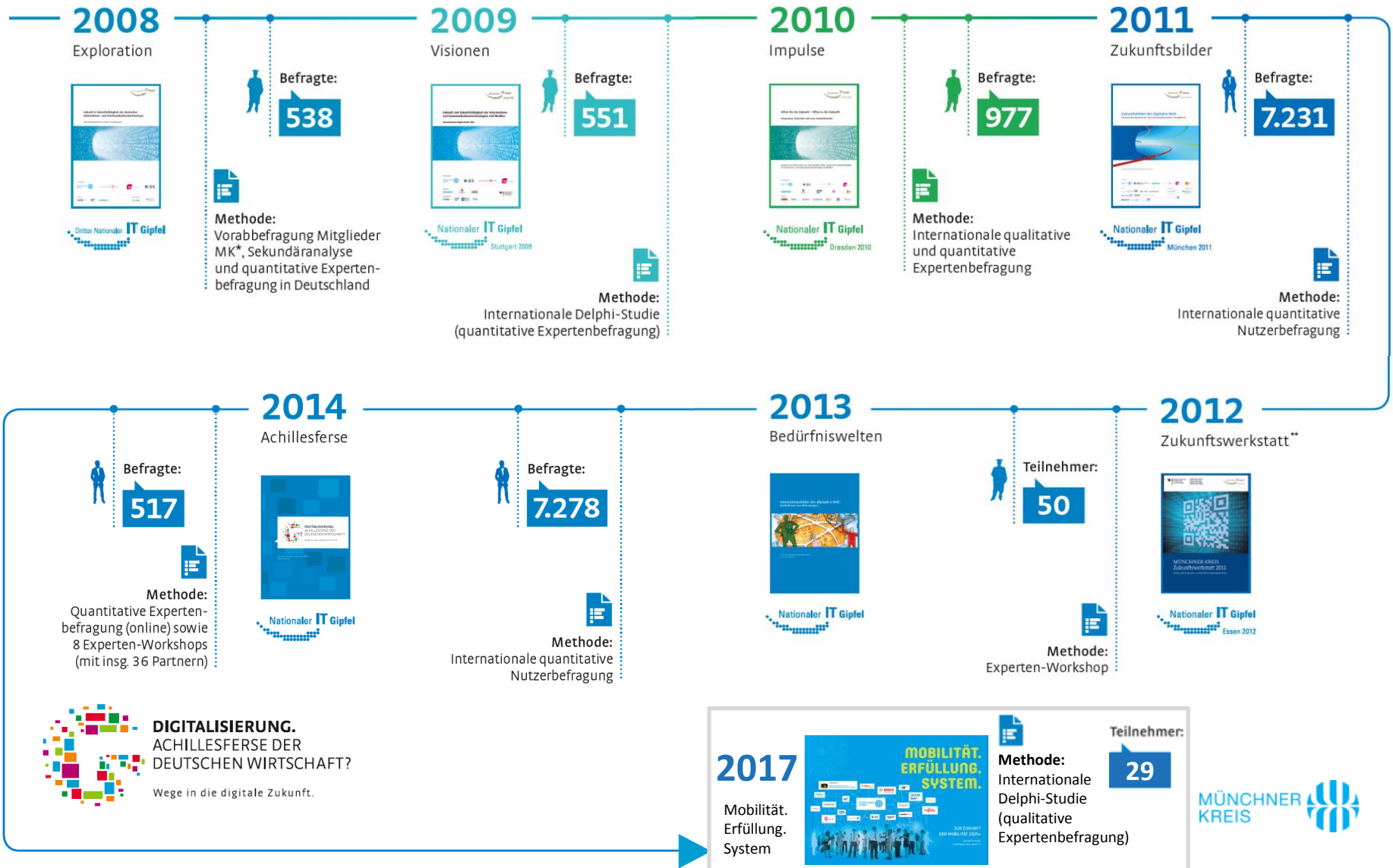
MOBILITÄT. ERFÜLLUNG. SYSTEM.



ZUR ZUKUNFT
DER MOBILITÄT 2025+

ZUKUNFTSSTUDIE
MÜNCHNER KREIS BAND VII

Die Studienhistorie im Zeitverlauf



DIGITALISIERUNG.
ACHILLESFERSE DER DEUTSCHEN WIRTSCHAFT?
Wege in die digitale Zukunft.

Ziele der Studie 2017



- Mobilität als systemisches Ganzes und branchenübergreifend betrachten
- Disruptionspotenziale in der ubiquitären Nutzung von Mobilität identifizieren
- Sich wandelnde Nutzerbedürfnisse abbilden
- Insbesondere den Zeitraum 2025+ fokussieren
- Gesellschaft, Politik und Wirtschaft ganzheitlich adressieren

METHODENSTECKBRIEF

1

WORKSHOPS

Entwicklung einer grundlegenden Systematik



VORBEREITUNGS-WORKSHOPS MIT STUDIENPARTNERN:

2

QUALITATIV

Erste Welle der Delphi-Studie

1. DELPHI-WELLE
(22.07. - 01.08.2016)



WORKSHOPS

Verdichtung von Themenfeldern

DELPHI-PUSH (31.08.2016)

Einteilung der Studie durch Partnerinput in neun Themenfelder, Entwicklung der Zukunftskonzepte aus dem Input der ersten Delphi-Welle für die zweite Welle (pro Themenfeld)

3

Zweite Welle der Delphi-Studie und Verdichtung

2. DELPHI-WELLE (23.09. - 09.10.2016)

ERGEBNISAUFBEREITUNG:

4

QUALITATIV



5

QUANTITATIV

Empirische Validierung

QUANTITATIVE VALIDIERUNG DER
9 THESEN AN DIE MOBILITÄT DER ZUKUNFT
(28.02. - 06.04.2017)



WORKSHOPS

Entwicklung von Handlungsempfehlungen

ERGEBNISAUFBEREITUNG:

Finaler Redaktionsworkshop (30.03.2017 bei Kantar TNS in München)

Vorstellung der Studie inkl. Layout und Design

6





DIE STUDIE IN ZAHLEN

35

Experten in den Workshops

(Unternehmenspartner, MK, Projektteam & Lehrstuhl)

29

unterschiedliche Experten in den Delphi-Wellen

(Welle 1: 26 Experten, Welle 2: 22 Experten)

12

Herkunftsländer der Experten

Deutschland, USA, Südafrika, UK, Mexiko, Slowenien, Kanada,
Finnland, Schweiz, Taiwan, Österreich, Japan

498

Teilnehmer

an quantitativer Validierung

9 Themenfelder für die Mobilität 2025+

WÄHRUNG
MOBILITÄTSDATEN

Zwischen Eigentum, Transparenz und Wertschöpfung

THEMENFELD

1

An illustration on a pink-to-yellow gradient background. Three people are shown from the waist up, each with a green square containing a white 'X' on their face. Above them are currency symbols: a Euro symbol (€), a Pound symbol (£), and a Dollar symbol (\$). A satellite is in the upper left, and a hand-drawn line graph is on the right. The number '1' is in the bottom left corner.

MOBILITÄT OHNE
DIGITALE
SPALTUNG

THEMENFELD

2

An illustration on a green-to-yellow gradient background. A person is sitting on a bench with two suitcases. A black and white striped 'STOP' sign is in front of them. In the background, there are icons for a Wi-Fi signal, a mobile phone tower, and a factory. A double-headed arrow is between the person and the background. The number '2' is in the bottom left corner.

ECHTZEIT-
MOBILITÄTS-
MARKTPLATZ

Radikale Veränderung der Wertschöpfung

THEMENFELD

3

An illustration on an orange-to-yellow gradient background. A man in a light green shirt has his hands outstretched. A large orange infinity symbol is behind him. To the right, a woman in a black dress holds a globe. A cluster of red cubes is in the upper right. The number '3' is in the bottom left corner.

POLITISCHER WANDEL IM
INFRASTRUKTUR-
VERSTÄNDNIS

THEMENFELD

4

An illustration on a blue-to-yellow gradient background. A man in a dark suit stands on a large, winding grey arrow. A key is on the arrow. To the left, there are several grey cubes. The number '4' is in the bottom left corner.

HERAUSFORDERUNGEN FÜR
MOBILITÄTSSYSTEME
IM WANDEL

Besitz/ Sharing, selbst/ autonomes Fahren, öffentlich/ privat

THEMENFELD

5

An illustration on a red-to-yellow gradient background. A woman in a dark coat is pointing towards a car and a drone. A satellite dish is on the ground. The number '5' is in the bottom left corner.

KLASSISCHE MOBILITÄTSANBIETER
VERLIEREN DEN DIREKTEN
KONTAKT
ZUM KUNDEN

THEMENFELD

6

An illustration on a green-to-yellow gradient background. A man in a dark suit is leaning over a woman sitting in a chair. A small robot is on the floor. The number '6' is in the bottom left corner.

NUTZEN
TREIBT DIE
MOBILITÄT

THEMENFELD

7

An illustration on a purple-to-yellow gradient background. A man in a dark jacket is holding a chair. In the background, several people are running. The number '7' is in the bottom left corner.

POTENZIALE ZUR
MOBILITÄTS-
VERMEIDUNG

THEMENFELD

8

An illustration on a green-to-yellow gradient background. A woman and a man are wearing VR headsets. A small box is on the floor. The number '8' is in the bottom left corner.

GÜTERVERKEHR
IM RADIKALEN
UMBRUCH

THEMENFELD

9

An illustration on a purple-to-yellow gradient background. A robot is pushing a cart with a box. A car is in the background. A person is carrying a large box. The number '9' is in the bottom left corner.

Fazit

Grundsätzliche Erkenntnisse:

- Zukünftige Mobilität und persönliche Mobilitätsdaten – Chance und Bremse!
- Notwendige Anschlüsse an die digitale Vernetzung fehlen!
- Neue Kundenzentrierung als Erfolgsfaktor!
- Grenzen überwinden – im Denken und Handeln!

7

Zentrale Herausforderungen:

- Politik: Planung und Gestaltung zukünftiger Infrastrukturen müssen modalitätsübergreifend stattfinden
- Unternehmen:
 - Kunden(kontakt) nicht verlieren!
 - Rolle im zukünftigen Mobilitätserfüllungssystem neu definieren! (Geschäftsmodelle auf diese Welt neu ausrichten!)
 - Modalitätsübergreifende Interdependenzen in der Planung berücksichtigen!
- Nutzer: Umdenken und vielfältige neuartige Möglichkeiten nutzen!