



Pooling von Elektromobilität  
zur Teilnahme an  
Regelenergiemärkten

Münchner Kreis  
München, 28. Juni 2017

Vorstellung

## Klaus Huber

- Mag. Art. & MBA London Business School
- Studium in München, London, Sydney
- Beratung und Business Development Tätigkeiten u.a. bei Booz Allen & Hamilton, GE Capital, Oerlikon Group
- Aufbau bmp greengas GmbH: größter deutscher Biomethanhändler
- Gründer und Geschäftsführer der eeMobility GmbH
- Mitglied im Verkehrsausschuß der IHK



Referenzen

eeMobility betreibt Ladelösungen für große elektrische Flotten innovativer Unternehmen.

- Über 100 Ladepunkte in Betrieb
- Über 1.000.000 km elektrische Fahrstrecke bedient



Ladelösung an Unternehmensstandort



Ladelösung für Logistikdienstleister



Ladestation für Elektrobus



Ladelösung für Firmenflotte

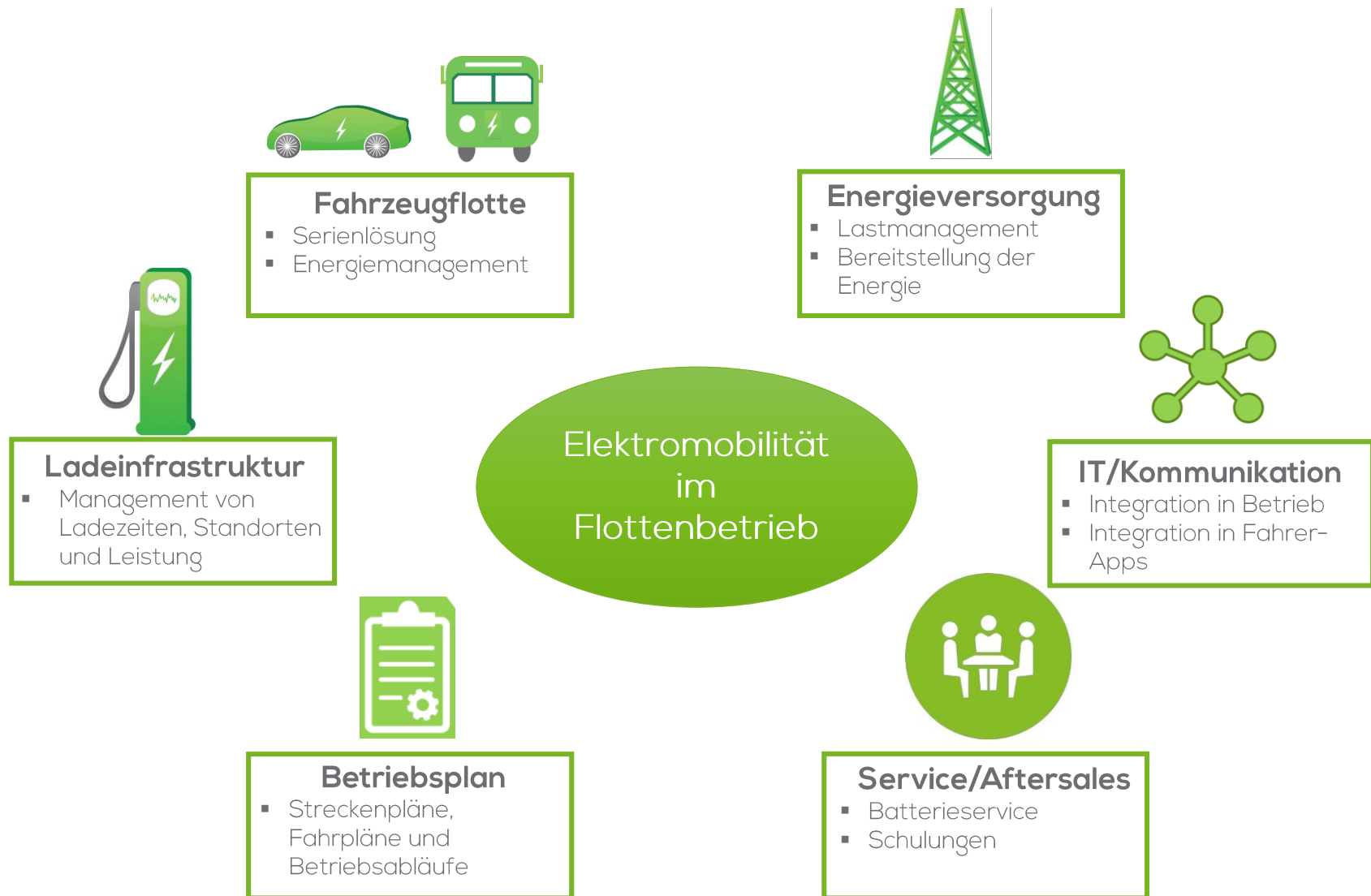


BaWü-Minister Herrmann

- Einsparung von mehr als 170 t CO2

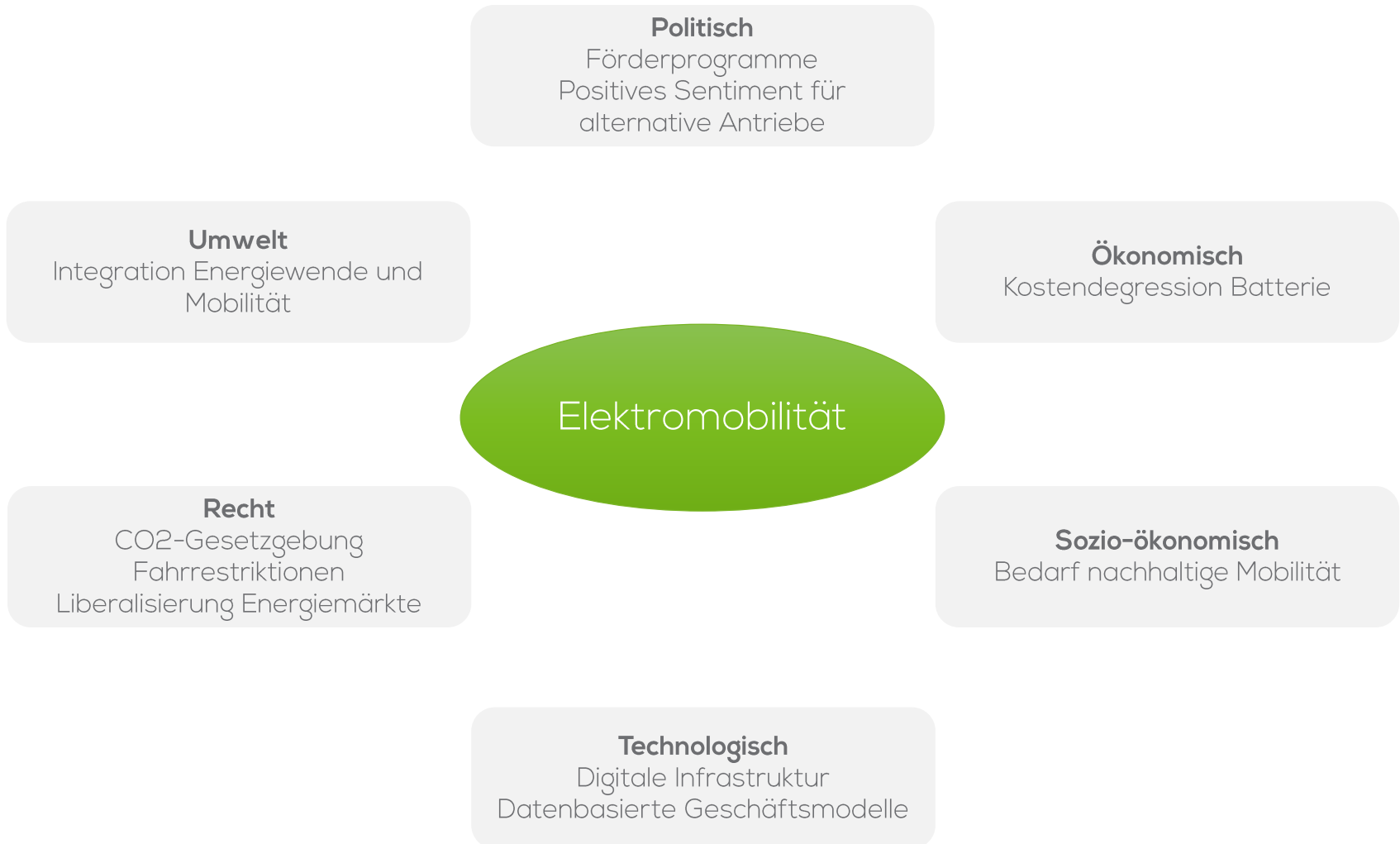
Gewerbliche Fahrzeugflotten

## Gesamtpaket E-Mobilität.



Marktumfeld

## Positive Rahmenbedingungen für Elektromobilität.



Mit dem Umstieg auf ein Elektroauto verändert sich das „Tankverhalten“.



Ladekabel,  
passender Stecker



Lademöglichkeit zuhause  
und/oder am Arbeitsort



Ökostrom zuhause  
und am Arbeitsort



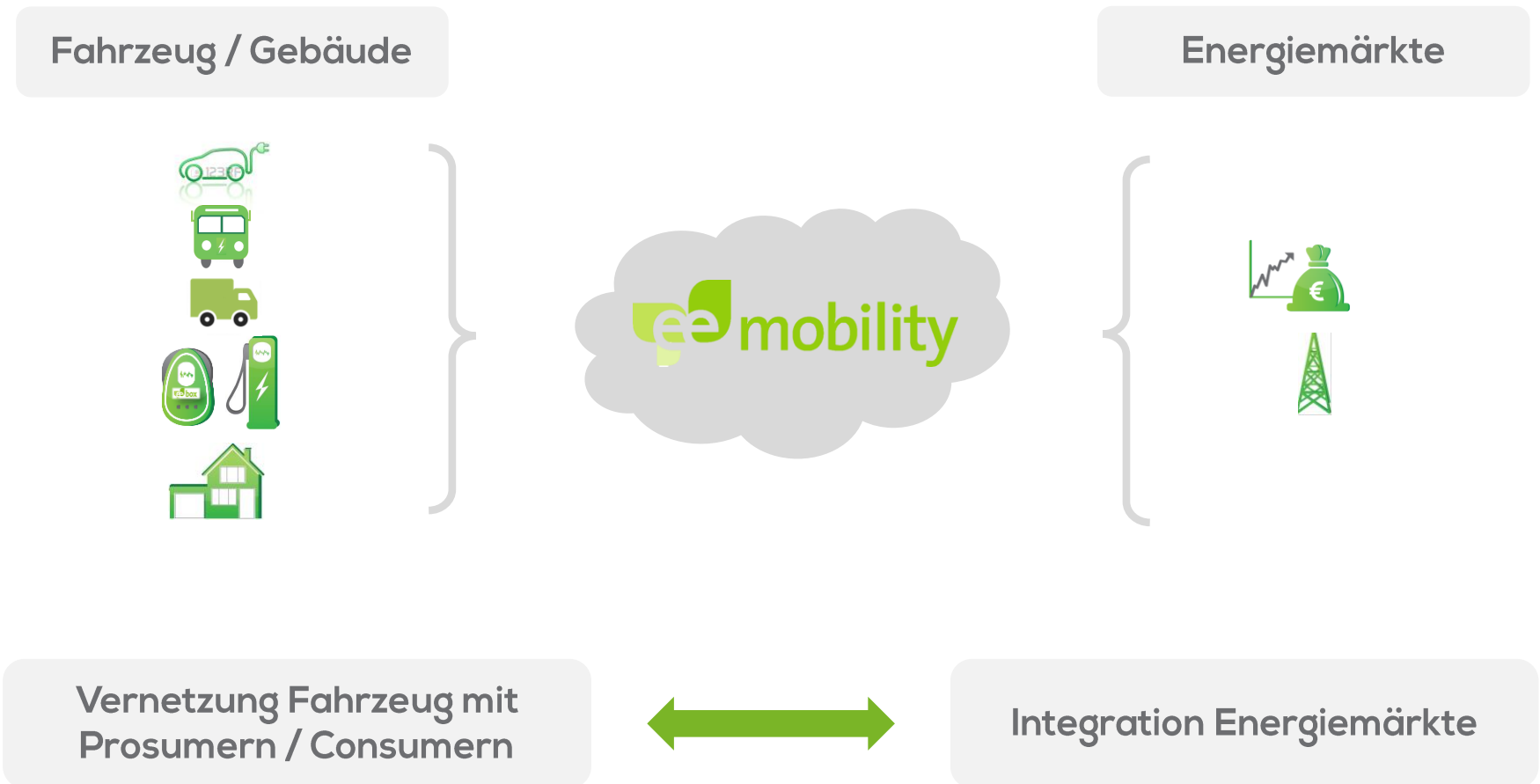
Lademöglichkeit  
unterwegs



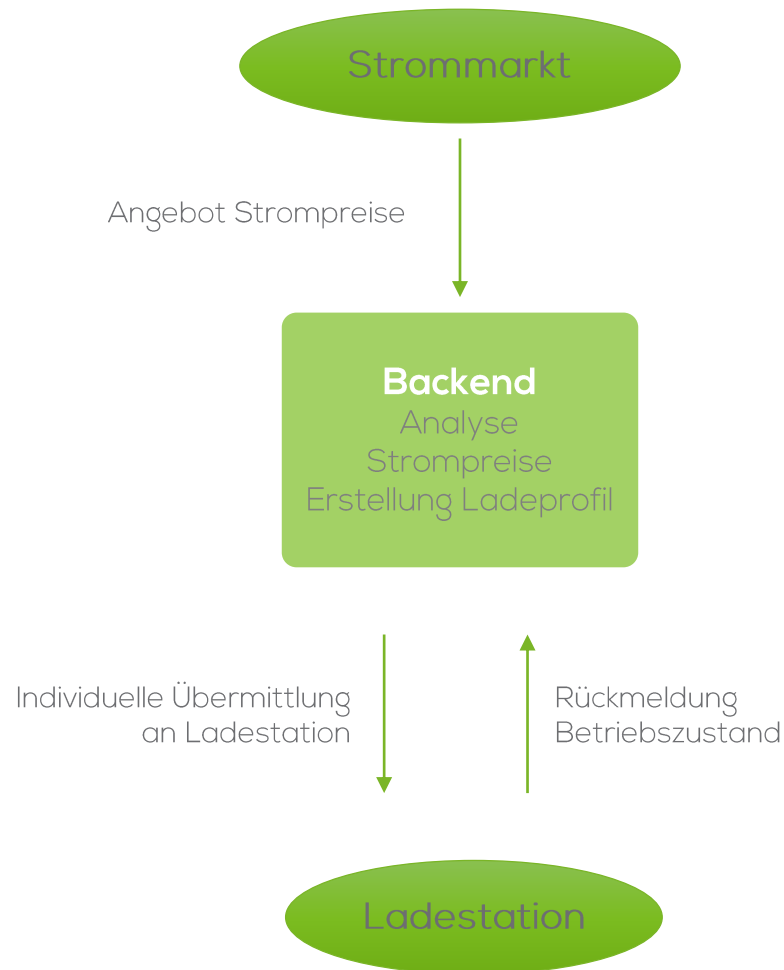
Registrierung an  
öffentlichem Ladenetz

Geschäftsmodell

Vernetzung von Elektromobilität mit Energiemärkten.



## Ladesystem: Individuelle Ansteuerung der Ladestation.





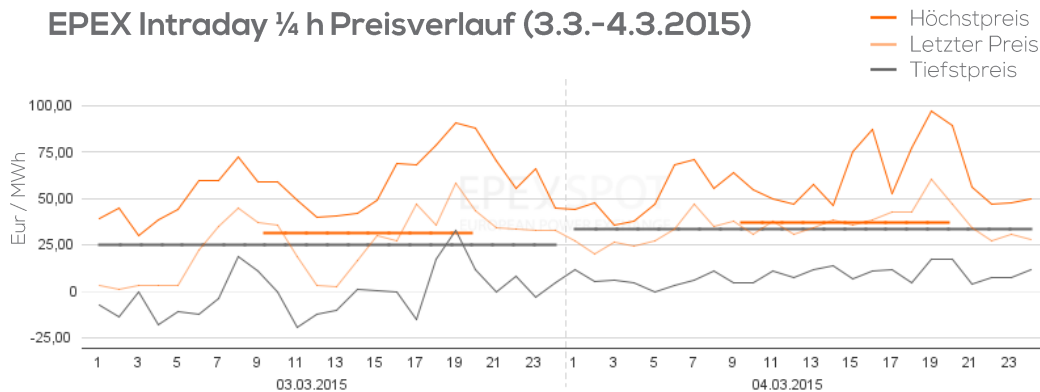
## Energiemarkt: Mit flexiblen Ladezeiten den Marktpreisen folgen.

### EPEX 15 Minuten Auktion 9.3.2015



- ✓ Strompreise stark variabel
- ✓ Viertelstundenpreise schwanken stark über Handelszeit hinweg
- ✓ Weiterer Ausbau erneuerbarer Energien verstärkt Volatilität

### EPEX Intraday ¼ h Preisverlauf (3.3.-4.3.2015)



Zukunft

Ausblick Marktpotential.

10 Mio.  
E-Fahrzeuge

100 GW

25 TWh/a

CO<sub>2</sub>-Einsparung



Steuerungspotential im  
Netz

Ca. 5 % des  
Bruttostromverbrauchs

Bis zu 40% des  
motorisierten Verkehrs



**eeMobility GmbH**  
Landwehrstraße 60-62  
80336 München  
+49 89 809 133 00

[info@ee-mobility.com](mailto:info@ee-mobility.com)  
[www.ee-mobility.com](http://www.ee-mobility.com)

**Klaus Huber**  
Geschäftsführer  
[k.huber@ee-mobility.com](mailto:k.huber@ee-mobility.com)  
+49 89 809 13 30 30