

# Berliner Fenster

## Fahrgastfernsehen in Berlin



We love to entertain

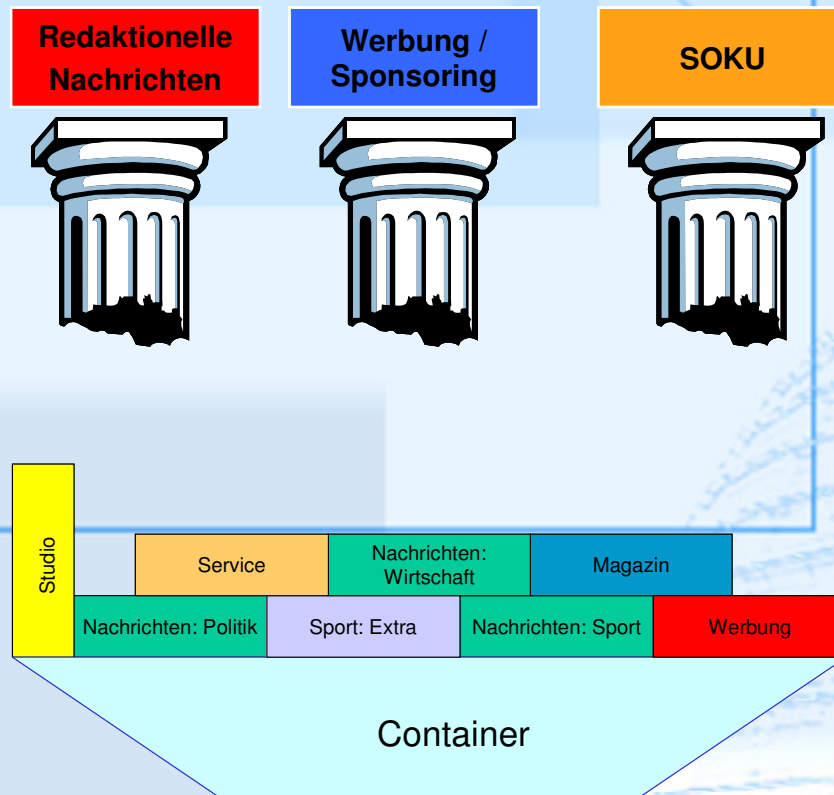
# Agenda

- Das Konzept
  - Ausstattung
  - Doppelmonitor
  - Programmstruktur
  - Übertragung
- Die Resonanz
  - Zuschauerstruktur
  - Akzeptanz
  - Werbewirkung
- Ein Beispiel





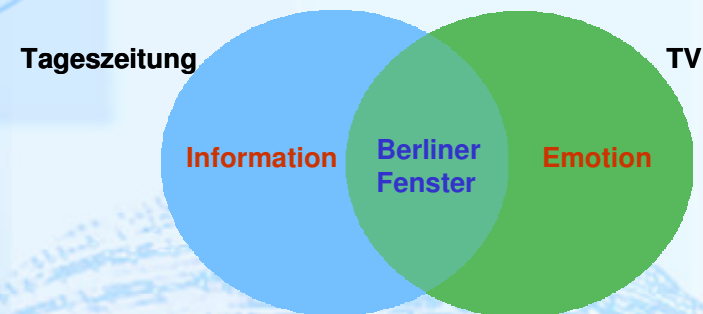
# Die Programmstruktur



- Drei Programmteile
  - Nachrichten
  - Magazin
  - Werbung
- Programmschleife
  - 15 Minuten
  - 120 Schleifen pro Tag
- Programmredaktion
  - ca. 40 Contentpartner
  - Containermodell

# Der Doppelmonitor

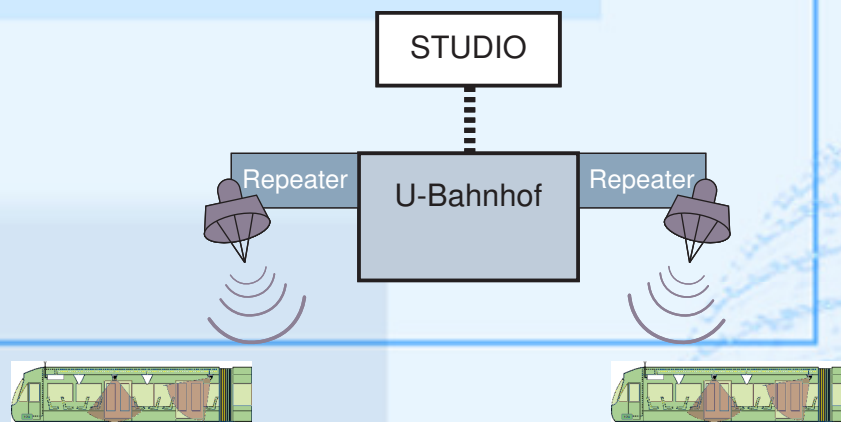
- Zweiter Bildschirm ersetzt die Tonspur
- Freistehende Bilder und Bilder behalten ihren emotionalen Wert
- Einbau:
  - 12 Zoll TFT Displays
  - Deckenbereich





# Die Übertragung

- Vom Studio am Alex senden wir über DAB Frequenzen in die Berliner U-Bahn
- Aktualisierungsrate pro Tag etwa 40 x



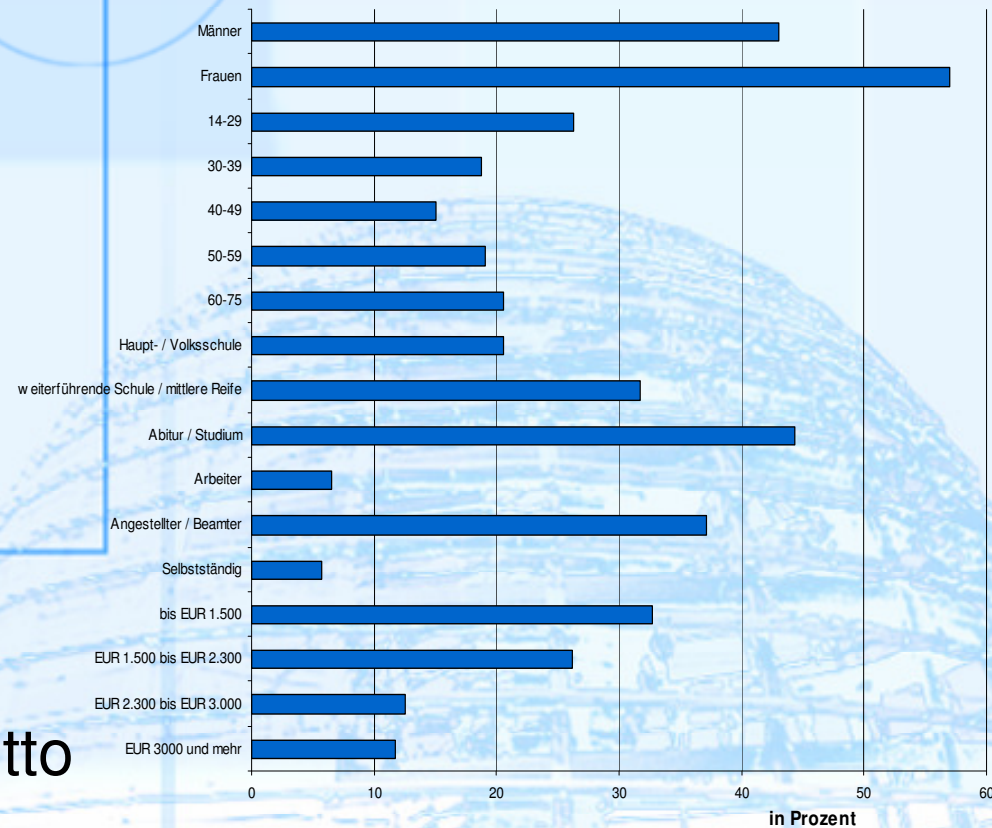
# Die Resonanz

- Das Konzept
  - Ausstattung
  - Doppelmonitor
  - Programmstruktur
  - Übertragung
- Die Resonanz
  - Zuschauerstruktur
  - Akzeptanz
  - Werbewirkung
- Ein Beispiel



# Die Zuschauerstruktur

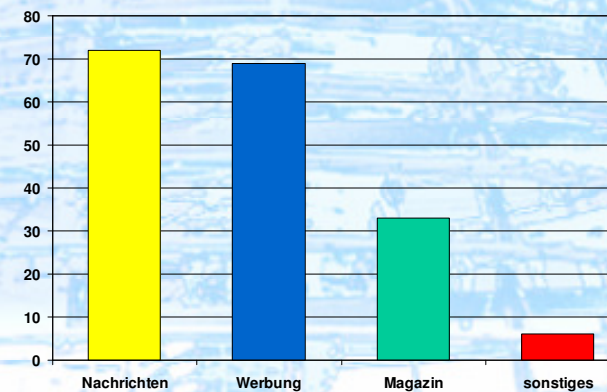
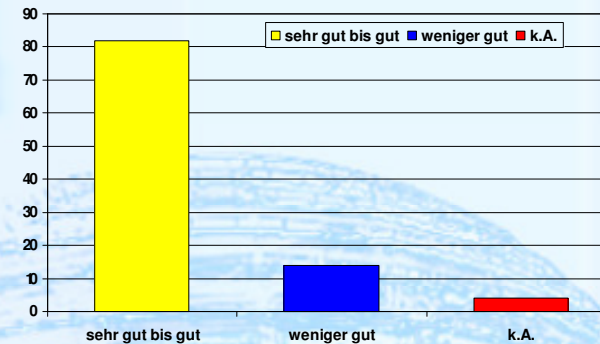
- Fast alle Fahrgäste schauen hin
- Ca. 7,8 Minuten bei durchschnittlich 11,4 Minuten Fahrzeit
- Struktur ist überproportional:
  - weiblich u. jung
  - gut ausgebildet
  - hohem Haushaltsnetto





# Die Akzeptanz

- Über 80 % der Fahrgäste finden das Programm gut bis sehr gut
- Werbung wird genau so gut wahrgenommen wie die Nachrichten
- Seit 4 Jahren keine Vandalismusschäden

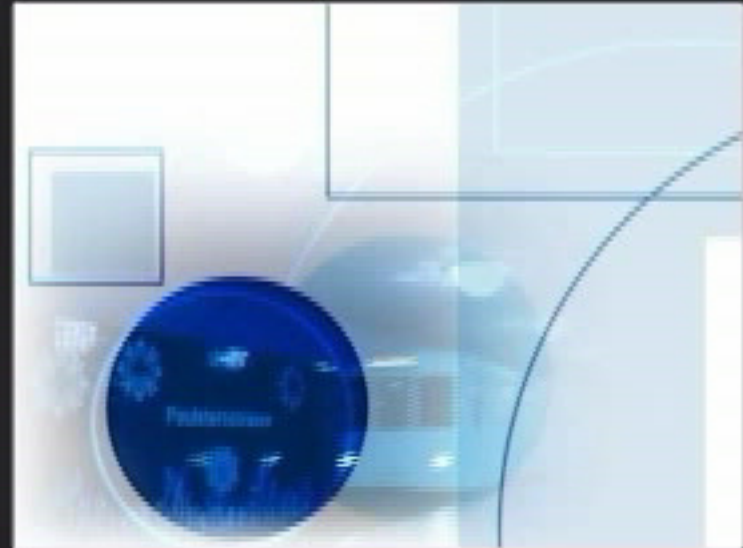




# Ein Beispiel

- Das Konzept
  - Ausstattung
  - Doppelmonitor
  - Programmstruktur
  - Übertragung
- Die Resonanz
  - Zuschauerstruktur
  - Akzeptanz
  - Werbewirkung
- Ein Beispiel





**BVG** Berliner Fenster