


# GRC - Kompetenzen für Entscheider Management & Innovationen



Quelle: NASA



Hohe Innovationsrate

Hohe Systemkomplexität

Breitband Verfügbarkeit

Signifikantes Datenwachstum

Hohe Mobilitätsanforderungen

Unstrukturierte Daten

„Ein Klick mit großem Wirkungskreis“

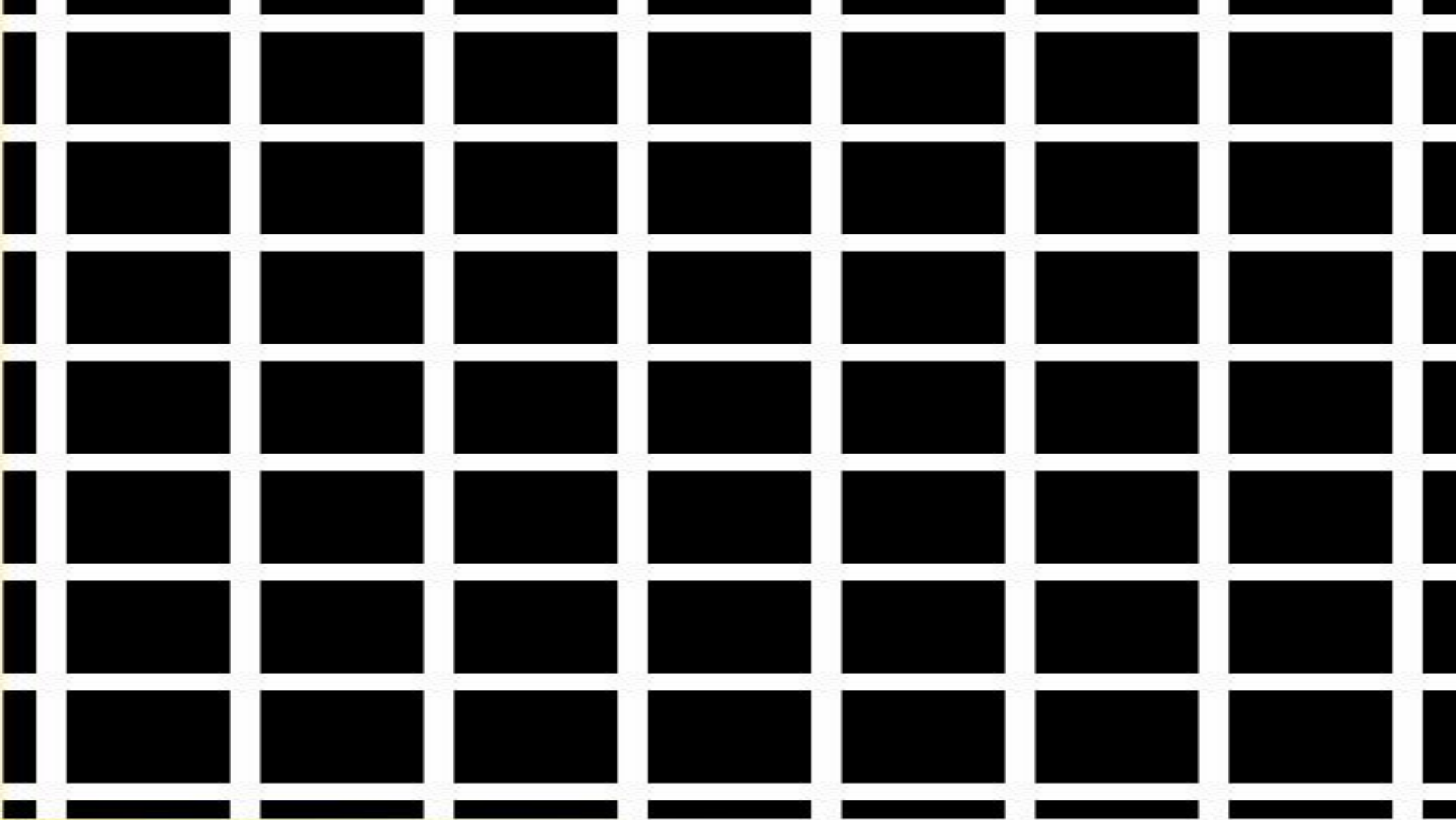
SmartClients im Trend- BYOD

Advanced Persistent Threats





“Wir fragen uns, ob wir alle Risiken indentifiziert haben?  
...wir befinden und im Blindflug.”



Spear Phishing

ScareWare

Vishing  
VoIP Anrufe

Social Engineering

Social Networks

Smishing  
SMS Phishing



zero-day's

# Off-by-One Fehler

```
if (id < 0 || id >channels_alloc) {  
if (id < 0 || id >=channels_alloc) {
```





08.07.2011 12:10

### Server der Bundespolizei ausspioniert

vorlesen / MP3-Download

Die Gruppe NN-Crew will nach eigenen Angaben in einer

HOME SEITE 2 ABO EVENTS HE

# Computerworld.ch

NEWS BUSINESSPRAXIS TESTS MARKTANALYSEN MANAGEMENT DOWNLOADS SE

Home > News > Security

### Symantec gibt Hack auf eigenes Netz z

Symantec hat zugegeben, dass ihr eigenes Netzwerk gehackt und Quelltext i wurde.

» Von Jens Stark , 20.01.2012 11:31.

In einer Mitteilung an die Nachrichtenagentur Reuters

### CCC entlarvt Budestrojaner und Sicherheitspolitik

Florian Rötzer 09.10.2011

Trotz des Urteils des Verfassungsgerichts ist der Budestrojaner genau das Monstrum des Überwachungsstaates geworden, wie Kritiker dies prophezeit haben

UPDATE

### Schwere Cyberattacke gegen IWF

Der Internationale Währungsfonds (IWF) ist Medienberichten zufolge möglicherweise der Cyberattacke einer ausländischen Regierung zum Opfer gefallen.



Washington/Jerusalem (dpa) - Der Internationale Währungsfonds (IWF) ist Medienberichten zufolge möglicherweise der Cyberattacke einer ausländischen Regierung zum Opfer gefallen.

Dabei sei «eine große Menge» Daten entfernt worden, meldete die Finanznachrichtenagentur Bloomberg ferner unter Berufung auf die Umstände. Betroffen sind unter anderem Dokumente

24.03.2011 09:50

# Handelsblatt

Home Finanzen Unternehmen Politik Technologie Auto Karriere

Deutschland International Konjunktur Ökonomie

ARTIKEL KOMMENTARE (4)

### Hacker-Angriff auf Zoll schwerer als bislang bekannt

Die Folgen eines Hacker-Angriffs auf deutsche Ermittlungsbehörden sollen deutlich größer sein als bisher bekannt. Schlämperei beim Schutz der Daten machte den Angriff überhaupt erst möglich.

News-Meldung vom 11.10.2011 18:25

« Vorige | Nächste »

### RSA: "Wir wurden von einem Staat gehackt"

vorlesen / MP3-Download

Die beiden Lenker von RSA nutzten ihre jeweiligen Einzelheiten der Angriffe, um einen Staat als andere Angreifer in Frankreich zu identifizieren. Die beiden Lenker von RSA nutzten ihre jeweiligen Einzelheiten der Angriffe, um einen Staat als andere Angreifer in Frankreich zu identifizieren.

DefenseNews A GANNETT COMPANY

Home World News Topics Features

This Week's Digital Edition: Register Log In Demo

FREE WHITE PAPER

"Guide for Reducing Data Center Physical Infrastructure Energy Consumption in Federal Data Centers"

### Norwegian Defense Firms Hacked, Intel Reports

Nov. 18, 2011 - 06:00AM | By AGENCE FRANCE-PRESSE | Comments

Recommend Tweet +1

FILED UNDER Topics Policy

OSLO - The biggest wave of hacking and espionage attacks in Norway's history has hit key defense and energy companies, the National Security Agency (NSM) said Nov. 18.

At least 10 companies have over the past year fallen victim to

heise Security « Vorige | Nächste »

### SSL-GAU: Ein Angriff im Cyberwar?

vorlesen / MP3-Download

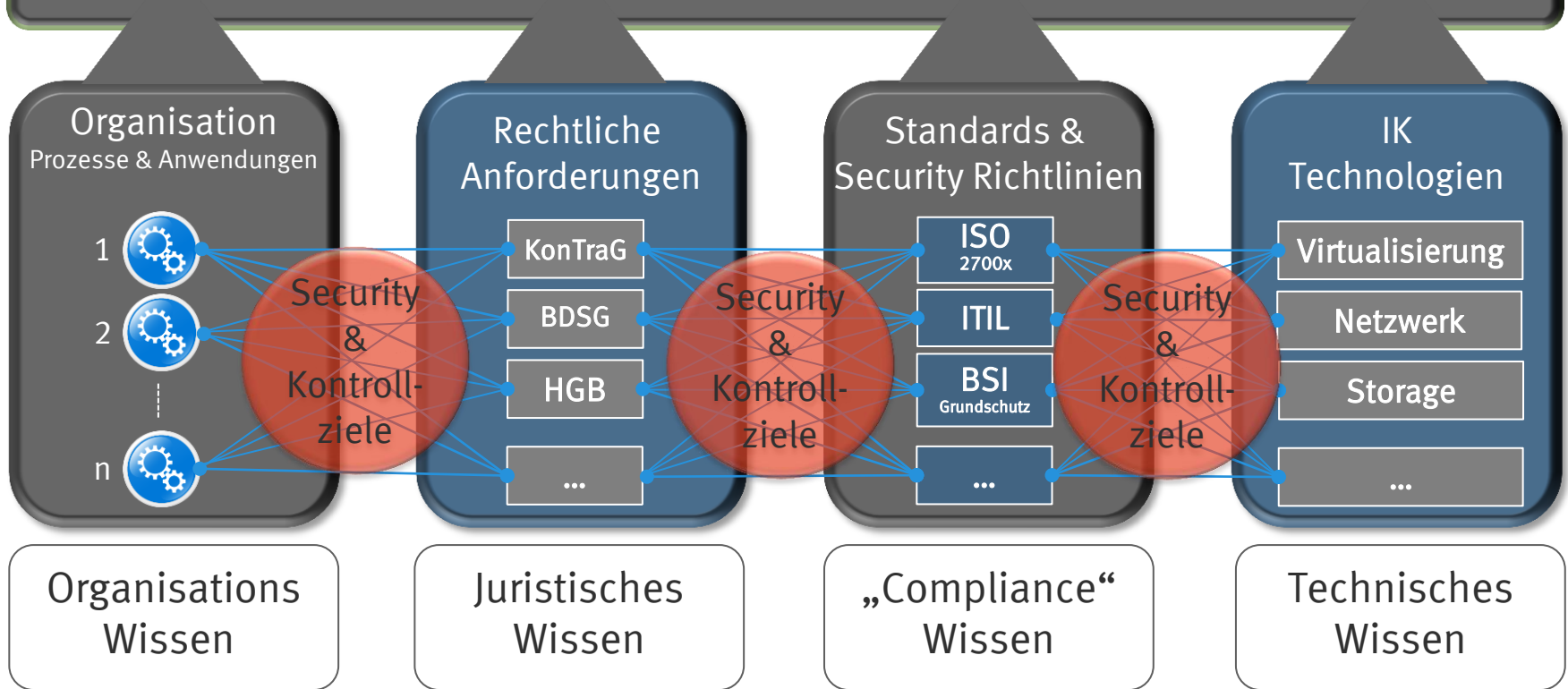
Comodo hat weitere Informationen zu der Kompromittierung seiner Certificate Authority veröffentlicht, bei der ein unbekannter Angreifer an SSL-Zertifikate für bereits bestehende Webseiten gelangt ist. Zu den Domains gehören login.live.com, mail.google.com, www.google.com, login.yahoo.com, login.skype.com, addons.mozilla.org sowie ein nicht näher bezeichneter "Global Trustee".



LEARN  
LEAD

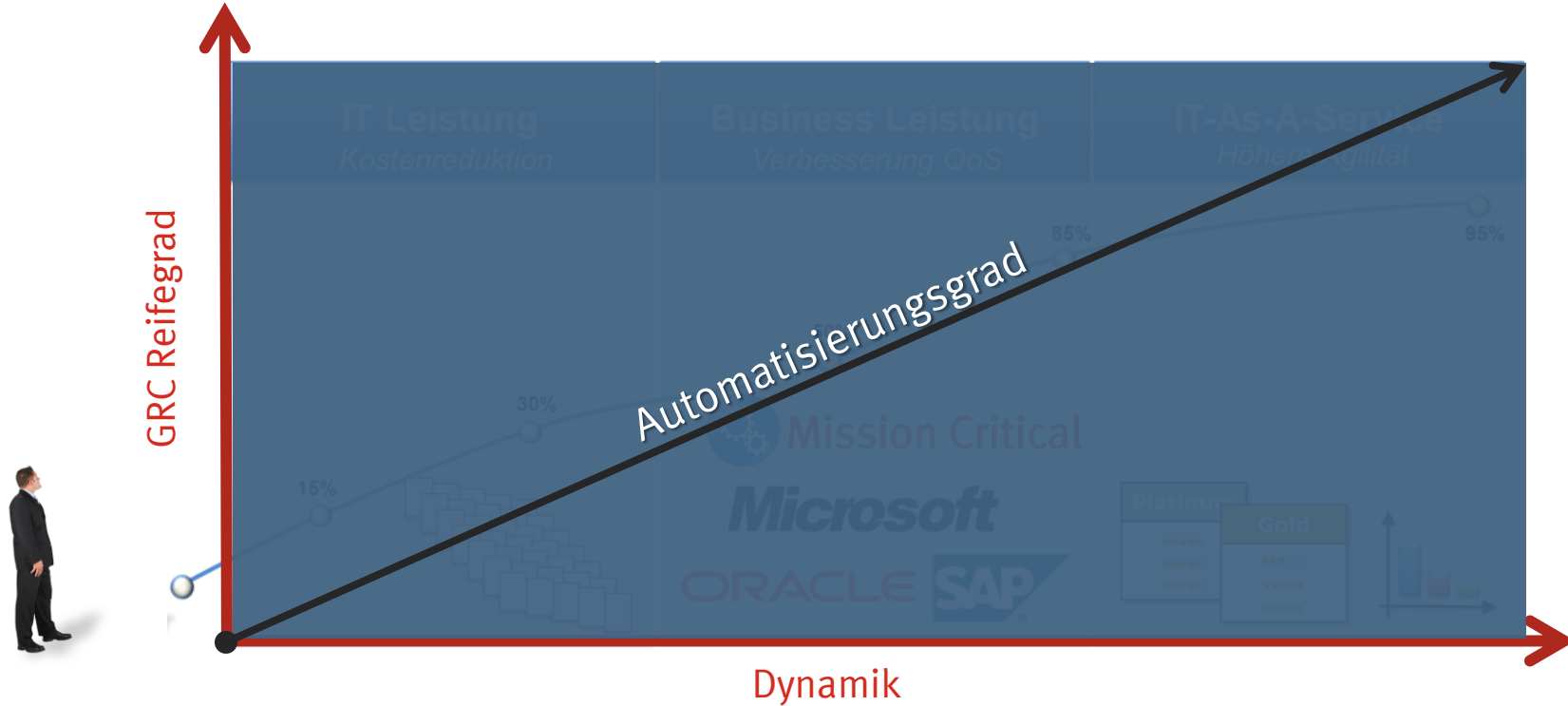
The image shows two words, 'LEARN' and 'LEAD', spelled out using white, rectangular tiles with black letters. The tiles are arranged on a white background. The word 'LEARN' is positioned at the top, and 'LEAD' is positioned below it, sharing the 'LE' prefix. The tiles are slightly offset to the right, creating a sense of depth and perspective.

# Übergeordnetes Sicherheits-, Governance, Risiko und Compliance Management



# Beispiel Cloud Computing

Konvergenz: Governance, Risk & Compliance (GRC) & Security Management



# Statisch Versus Dynamisch



- Regel-basierend
- Silo-Blick
- Auditiert



- Risiko-basierend
- Kontextabhängig
- Agilität



# Kern Kompetenzen



- Management für den Lebenszyklus der Unternehmensrichtlinien und Ausnahmeregelungen
- Effiziente Erfüllung der Compliance Anforderungen
- Visualisierung und Kommunikation von Risiken auf allen Geschäftsebenen
- Investigation und Resolution von physikalischen und Cyber Vorfällen
- Zentrales Kontinuitäts-Management und Disaster Recovery
- Geschäfts- und Risiko-basierte interne Audits

# eGRC Ecosystem

Archer eGRC Community



System Integration

eGRC Content

Archer eGRC Exchange



# Handlungskompetenz

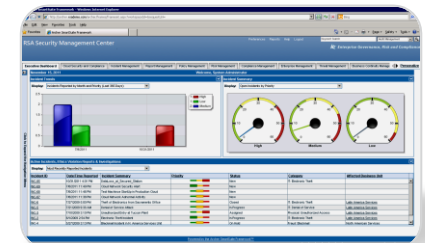
Intelligence via Externe

Netzwerk Intelligenz



Event Daten

y inbound (No xlate) tcp src outside 6 2011/03/0



Daten über die Umgebung



„Man kann keine Einheit erzielen,  
wenn man sich gegenseitig auf  
die Füße tritt“

*François Mitterrand*

